



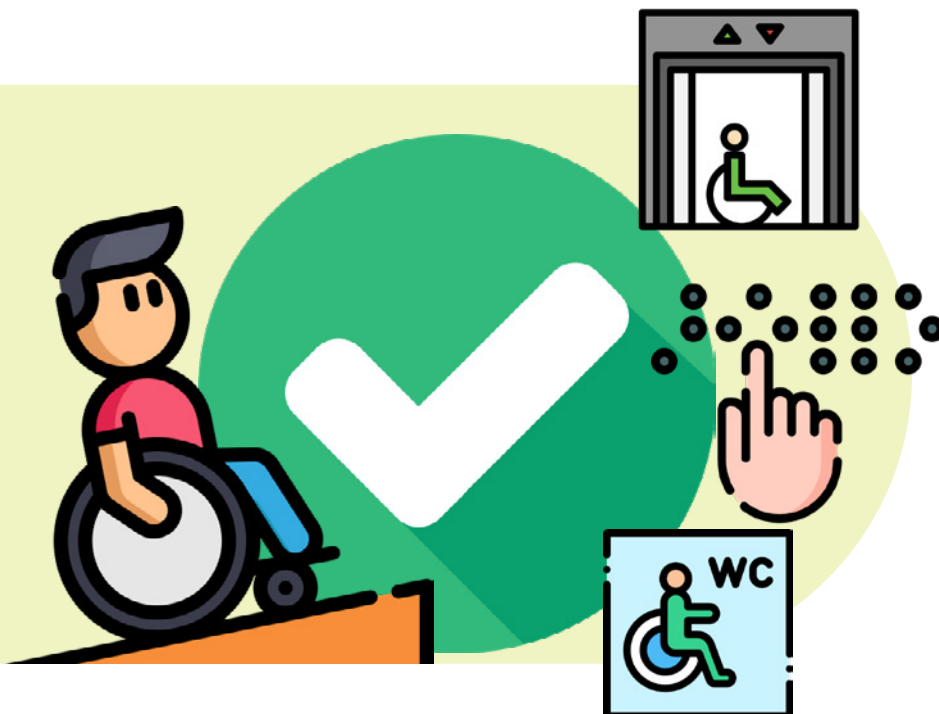
Évaluation De L'accessibilité Des Lieux

Le carrefour de ressources pour l'équité, la diversité et l'inclusion dans le sport à Ottawa



Raisonnement

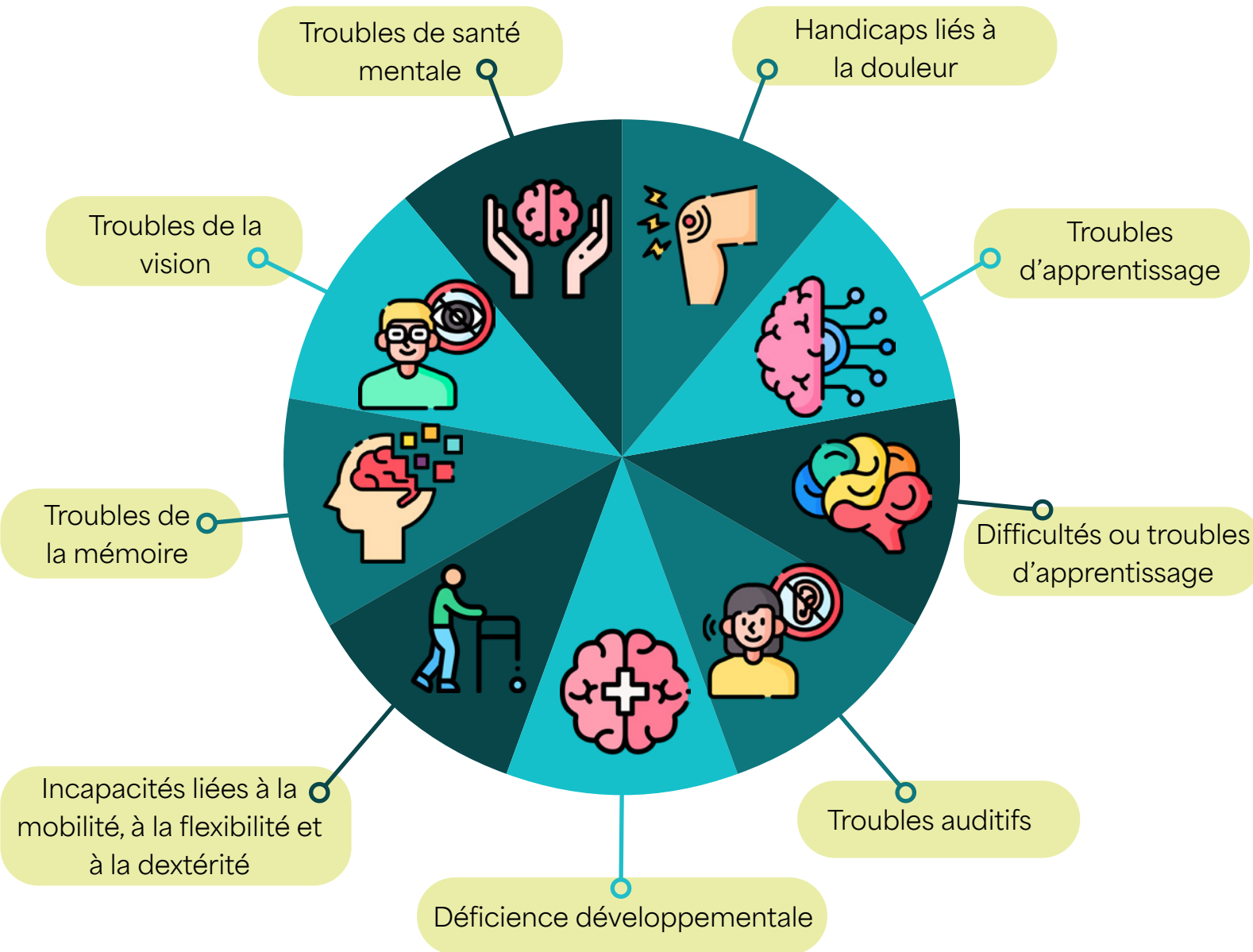
Les établissements et les organisations peuvent se servir de cet outil pour évaluer l'accessibilité de leurs locaux. Une compréhension générale de l'accessibilité des installations vous permettra de partager les détails avec les personnes qui participent aux programmes, le personnel et les bénévoles. Cet outil permet également d'évaluer l'accessibilité d'installations éventuelles pour déterminer si elles sont adaptées aux besoins des membres d'une organisation.





L'évaluation de l'accessibilité physique est un point de départ pour mieux comprendre le concept d'accessibilité des installations. Nous vous recommandons vivement de faire appel à une firme spécialisée en accessibilité. Idéalement, les spécialistes devraient avoir une expérience concrète ou personnelle en matière de handicap afin de procéder à un examen plus exhaustif des installations. Sachez également que même s'ils sont conformes à la Loi sur l'accessibilité pour les personnes handicapées de l'Ontario (LAPHO), certains établissements ne sont pas pour autant exempts d'obstacles à l'accessibilité.

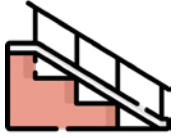
Examinez chaque facteur en fonction des différents types de handicap et d'incapacité physique :





L'accès extérieur, le stationnement et l'entrée principale

Cochez la case Oui ou Non, selon le cas, et ajoutez des remarques au besoin.

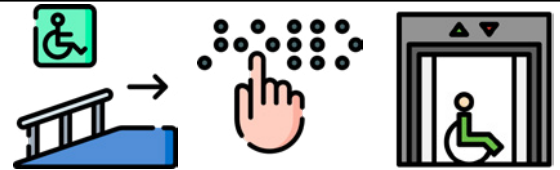


Accessibilité des zones	Oui	Non	Commentaires
Accès au transport en commun			
Débarcadère pour les usagers et usagères de Para Transpo (à proximité du bâtiment)			
Débarcadère bien éclairé le soir			
Accès au stationnement (intérieur)			
Accès au stationnement (extérieur)			
Déneigement des accès à l'immeuble			
Bordures abaissées présentes et visibles			
Rampe d'accès vers l'entrée principale			
Main courante d'un côté			
Mains courantes des deux côtés de la rampe			
Inclinaison de la rampe (conforme aux normes) Pente : un pouce de hauteur doit équivaloir à 1 pied de rampe (1:12)			
Rampe d'accès portable disponible pour l'entrée			
Boutons d'ouverture pour la porte principale (avec dispositif de fermeture différée)			



Porte principale assez large			
Clavier d'entrée doté de systèmes visuels et auditifs; accessible en position debout ou assise, et pour les personnes de petite taille			
Signalisation à l'extérieur du bâtiment			

À l'intérieur du bâtiment - Déplacements latéraux et verticaux



Accessibilité des zones	Oui	Non	Commentaires
L'espace entre les appareils est suffisant dans les aires d'exercice et de conditionnement physique. Consultez ce document pour en savoir plus (en anglais seulement)			
Ascenseur requis dans le bâtiment			
Signalisation visuelle, auditive et tactile dans l'ascenseur			
Espace de déplacement suffisant dans les zones de travail, de jeu et de formation (rayon de braquage de 5 pieds)			
Salle de repos accessible (le cas échéant)			
Salle à manger accessible (le cas échéant)			
Comptoirs de la réception accessibles en position debout et assise (réglable)			



Espace de bureau			
Logiciels d'accessibilité disponibles (synthèse vocale à partir du texte, etc.)			
Couloirs et passages suffisamment larges pour les personnes en fauteuils roulants			
Surfaces texturées pour les personnes ayant un handicap visuel			
Signalisation tactile accessible			
Espaces réservés aux personnes en fauteuils roulants parmi les places assises			
Places assises aménagées pour les personnes ayant un handicap visuel			
Évaluez les escaliers, le type de surface, le nombre de marches, etc.			
Mains courantes des escaliers			
Surfaces antidérapantes des marches			
Télesièges d'escaliers			
Poignées de porte faciles à actionner ou à saisir			
Espace de tranquillité disponible (pour le mieux-être, la pleine conscience, la prière, le repos, etc.)			
Espace familial disponible			



Signalisation à l'intérieur du bâtiment (lignes de couleur ou flèches vers des emplacements précis)			
Volume de la musique (peut-il être adapté aux personnes sensibles au bruit?)			
Intensité de l'éclairage (possibilité de tamiser certaines zones)			
Circulation fluide à l'intérieur du bâtiment (longues files d'attente pour la piscine, les activités ou le paiement)			
Possibilité de proposer des heures adaptées aux sensibilités sensorielles (clientèle réduite, musique plus douce, éclairage tamisé, etc.)			



Vestiaires et salles de bain (toilettes)

Accessibilité des zones	Yes	No	Commentaires
Salles de bain (toilettes)			
Salles de bain accessibles			
Barres d'appui près des toilettes			
Table de transfert pour adulte dans les salles de bain			
Système d'appel d'urgence			
Système d'appel d'urgence au niveau du plancher			
Espace suffisant à l'entrée pour se déplacer en fauteuil roulant et ouvrir la porte			



Barres d'appui dans les salles de bain			
Une personne assise peut se laver les mains à l'évier			
Robinetterie et sèche-mains adaptés aux sensibilités sensorielles			
Espace sous l'évier adapté aux personnes en fauteuil roulant			
Verrouillage automatique de la porte de la salle de bain			
Possibilité d'utiliser des sèche-mains et des essuie-main en papier (au choix), car le bruit des sèche-mains pourrait être trop fort.			
Affiche indiquant que la chasse d'eau et les sèche-mains sont bruyants (le cas échéant)			
Vestiaires pour les familles - Les vestiaires bondés peuvent être pénibles, ce type de vestiaire pourrait les inciter à revenir.			

Situations d'urgence et problèmes de sécurité



Accessibilité des zones	Oui	Non	Commentaires
Systemes sonores et visuels dans le bâtiment en cas d'urgence			
Issues de secours accessibles			
Signalisation indiquant où mènent les issues de secours			



Accès aux postes de sécurité (selon les exigences du lieu de travail ou de formation)			
Dispositifs d'alarme- incendie stroboscopiques pour les personnes ayant un trouble auditif (personnes malentendantes ou sourdes)			
Alarme d'urgence sonore conçue pour les personnes ayant un trouble auditif (per- sonnes malentendantes ou sourdes)			